

Místo konání

BW Hotel International
Husova 16, Brno, Česká republika



Kredity

Vzdělávací akce je pořádána dle Stavovského předpisu číslo 16 České lékařské komory. Účastníci semináře obdrží potvrzení o účasti, akce bude ohodnocena 6 kredity ČLK.

Jak se přihlásit?

- 1) Zasláním návratky na adresu: Jarmila Mouková, Interní hematologická a onkologická klinika FN Brno a LF MU, FN Brno, Jihlavská 20, 625 00 Brno, tel. 532 23 36 42.
- 2) E-mailem na adresu: moukova.jarmila@fnbrno.cz.
- 3) Prosíme o registraci nejpozději do **18. 10. 2024**.
- 4) Konference je bez konferenčního poplatku.

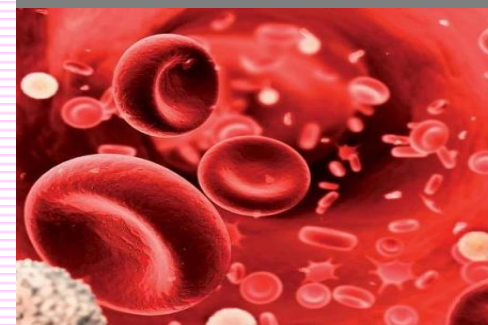
Ubytování – smluvní ceny

Hotel International****, Husova 16, Brno, tel.: 542 122 811, reservation@hotelinternational.cz, cena 1/1 Business – 2.750,- Kč vč. snídaně, 1/2 Business - 3. 150,- Kč vč. snídaně



XIX. BRNĚNSKÉ HEMATOLOGICKÉ DNY

7. 11. 2024



7. 11. 2024

Cyklus „Krvácení a trombóza - mezioborový problém

Garanti programu:

prof. MUDr. Miroslav Penka, CSc.
MUDr. Alena Buliková, Ph.D.

Premalignní stavy v hematologii

Garant programu:

prof. MUDr. Jiří Mayer, CSc.

Organizační zajištění:

Nadační fond „Pomoc lidem s leukémií“
při Interní hematologické a
onkologické klinice FN Brno a LF MU
Jihlavská 20, Brno 625 00

Záštita:

Česká hematologická společnost
ČLS JEP ve spolupráci
s Českou společností pro trombózu
a hemostázu ČLS JEP,
Fakultní nemocnicí Brno,
Českou leukemickou skupinou – pro život
a Univerzitním leukemickým centrem,
Lékařskou fakultou Masarykovy univerzity

Druhá informace



Cyklus „Krvácení a trombóza – mezioborový problém“

Trombózy specifických lokalizací

Koordinátoři: prof. MUDr. Miroslav Penka, CSc., MUDr. Alena Buliková, Ph.D.

10:00 – 10.05 **Úvodní slovo** (M. Penka, Brno)

I. Blok: Splanchnické trombózy

Předseda: M. Penka, P. Dulíček

HULEHO slavnostní přednáška

10:05 – 10.35 **Trombotické projevy u myeloproliferativních onemocnění.**
(M. Penka, Brno)

10:35 – 10.55 **Splanchnická trombóza: Analýza dat z Východočeského regionu.**
(T. Kriegler, Hradec Králové)

10:55 – 11.15 **Splanchnická trombóza – jak dlouho antikoagulační terapie?**
(P. Dulíček, Hradec Králové)

11:15 – 11.35 **Přestávka**

II. Blok: Cerebrovaskulární trombózy

Předseda: A. Buliková, A. Tomek

11:35 – 12.05 **Akutní léčba ischemické CMP.**
(M. Šrámek, Praha)

12:05 – 12.35 **Sekundární prevence ischemické CMP.**
(A. Tomek, Praha)

12:35 – 13.05 **Přehled mozkové žilní trombózy - přehled.**
(D. Šaňák, Olomouc)

13:05 – 14:05 **Oběd**

Leukémie a další hematologické malignity

Premaligní stavy v hematologii

Koordinátor: prof. MUDr. Jiří Mayer, CSc.

I. Blok

Předseda: P. Žák, J. Mayer

14:05 – 14.35 **Klonální hematopoéza jako předstupeň myeloidních malignit a dalších onemocnění.**
(J. Mayer, Brno)

14:35 – 14.50 **Jak dlouho trvá, než vznikne myeloproliferativní onemocnění?**
(B. Weinbergerová, Brno)

14:50 – 15.05 **Co předchází vzniku mnohočetného myelomu?**
(L. Pour, Brno)

15:05 – 15.25 **Přestávka**

II. Blok

Předseda: T. Papajík, M. Doubek

15:25 – 15.45 **Monoklonální B- buněčná lymfocytóza.**
(M. Doubek, Brno)

15:45 – 16.05 **Vrozené predispozice k hematologickým malignitám.**
(J. Trizuljak, Brno)

16:05 – 16.25 **Vrozené syndromy selhání kostní dřeně.**
(D. Pospíšilová, Olomouc)

16:25 – 16:30 **Závěr konference.** (J. Mayer, Brno)