

## Místo konání

BW Hotel International  
Husova 16, Brno, Česká republika



## Kredity

Vzdělávací akce je pořádána dle Stavovského předpisu číslo 16 České lékařské komory. Účastníci semináře obdrží potvrzení o účasti, akce bude ohodnocena kredity ČLK.

## Jak se přihlásit?

- 1) Zasláním návratky na adresu: Jarmila Mouková, Interní hematologická a onkologická klinika FN Brno a LF MU, FN Brno, Jihlavská 20, 625 00 Brno, tel. 532 23 36 42.
- 2) E-mailem na adresu: [moukova.jarmila@fnbrno.cz](mailto:moukova.jarmila@fnbrno.cz).
- 3) Prosíme o registraci nejpozději do **16. 10. 2022**.
- 4) Konference je bez konferenčního poplatku.

## Ubytování – smluvní ceny

**Hotel International\*\*\*\***, Husova 16, Brno, tel.: 542 122 811, [reservation@hotelinternational.cz](mailto:reservation@hotelinternational.cz), cena 1/1 Business – 2.650,- Kč vč. snídaně, 1/2 Business - 3. 000,- Kč vč. snídaně

**B&B Hotel University Brno**, Vinařská 5, Brno, tel. č.: 549 49 2705, [hotel.vinarska@skm.muni.cz](mailto:hotel.vinarska@skm.muni.cz), cena 1/1 vč. snídaně – 1.260,- Kč, 1/2 vč. snídaně – 1.670,- Kč.



# XVII. BRNĚNSKÉ HEMATOLOGICKÉ DNY

1. a 2. 11. 2022

## 1. 11. 2022 Plicní embolie

Garant programu:  
prof. MUDr. Miroslav Penka, CSc.

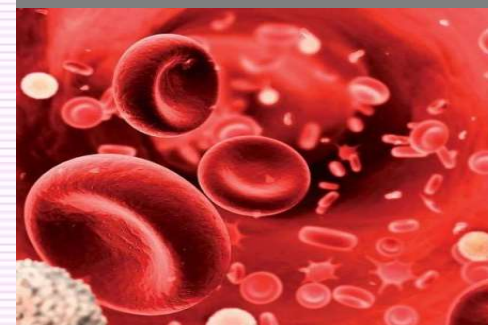
## 2. 11. 2022 Myeloidní leukémie

Garant programu:  
prof. MUDr. Jiří Mayer, CSc.

Organizační zajištění:  
Nadační fond „Pomoc lidem s leukémií“  
při Interní hematologické a  
onkologické klinice FN Brno a LF MU  
Jihlavská 20, Brno 625 00

Záštita:  
Česká hematologická společnost  
ČLS JEP ve spolupráci  
s Českou společností pro trombózu  
a hemostázu ČLS JEP,  
Fakultní nemocnicí Brno,  
Českou leukemickou skupinou – pro život  
a Univerzitním leukemickým centrem,  
Lékařskou fakultou Masarykovy univerzity

První informace



1. 11. 2022

## Cyklus „ Krvácení a trombóza – mezioborový problém“

Koordinátoři: prof. MUDr. Miroslav Penka, CSc., MUDr. Alena Bulikova, Ph.D.

### Plicní embolie

10:00 – 10:05 **Úvodní slovo.** (M. Penka, Brno)

**Předseda: M. Penka, Brno**

10:05 – 10:25 **Etiopatogeneze plicní embolie.**

(J. Gumulec, Ostrava)

10:25 – 10:40 **Laboratorní diagnostika.**

(L. Slavík, Olomouc)

10:40 – 10:55 **Současný stav diagnostiky plicní embolie zobrazovacími metodami.**

(S. Richter, Brno)

10:55 – 11:25 **Přestávka**

**Předseda: J. Blatný, Brno**

11:25 – 11:45 **Akutní plicní embolie v roce 2022.**

(Z. Motřovská, Praha)

11:45 – 12:05 **Plicní embolie v intenzivní péči.**

(J. Bláha, Praha)

12:05 – 12:25 **Chronická tromboembolická plicní hypertenze.**

(P. Jansa, Praha)

12:25 – 13:55 **Oběd**

**Předseda: A. Bulikova, Brno**

**Huleho slavnostní přednáška:**

13:55 – 14:25 **Současné možnosti antikoagulační terapie v kontextu významných trombofilií.**

(T. Kvasnička, Praha)

14:25 – 14:40 **Domácí léčba nemocných s plicní embolií.**

(R. Malý, Hradec Králové)

14:40 – 14:55 **Plicní embolie jako komplikace hluboké žilní trombózy či izolovaná- jaký je rozdíl?**

(J. Hirmerová, Plzeň)

14:55 – 15:10 **Plicní embolie v pediatrii.**

(J. Blatný, Brno)

15:10 – 15:25 **Plicní embolie v geriatrii.**

(H. Matějovská-Kubešová, Brno)

15:25 – 15:45 **Přestávka**

**Předseda:**

15:45 – 16:30 **Panelová diskuze k předchozím tématům.**

(přednášející)

16:30 – 16:35 **Závěr konference.** (M. Penka, Brno)

2. 11. 2022

## Den o leukémiích

### Myeloidní leukémie (AML, CML)

Koordinátoři: prof. MUDr. Jiří Mayer, CSc., prof. MUDr. Jan Starý, DrSc.

10:00 – 10:05 **Úvodní slovo.** (J. Mayer, Brno)

**Předseda: J. Mayer, Brno**

10:05 – 10:40 **Vyzvaná přednáška.**

**Immunological aspects of CML.**

(D. Wolf, Innsbruck, Vídeň, Rakousko)

10:40 – 10:55 **Nové metody monitorace CML.**

(K. Machová Poláková, Praha)

10:55 – 11:10 **Asciminib.**

(P. Bělohávková, Hradec Králové)

11:10 – 11:25 **Vysazení TKI u CML, teoretické aspekty.**

(E. Faber, Olomouc)

11:25 – 12:00 **Přestávka**

**Předseda: F. Faber, Olomouc**

12:00 – 12:20 **Národní studie HALF, dosavadní výsledky.**

(D. Žáčková, Brno)

12:20 – 12:45 **Proč je tak nejednoduché vyléčit AML?**

(J. Mayer, Brno)

12:45 – 14:00 **Oběd**

**Předseda: P. Žák, Hradec Králové**

14:00 – 14:20 **Moderní léky v léčbě AML.**

(J. Novák, Praha)

14:20 – 14:35 **Moderní diagnostika a sledování pacientů s AML.**

(I. Ježíšková, Brno)

14:35 – 14:50 **Současné možnosti transplantační léčby AML.**

(P. Jindra, Plzeň)

14:50 – 15:05 **Jsou všichni starší nemocní s AML stejní?**

(B. Weinbergerová, Brno)

15:05 – 15:20 **Infekční komplikace stále ohrožují nemocné s AML.**

(B. Višek, P. Žák, Hradec Králové)

15:20 – 15:30 **Závěr konference.** (J. Mayer, Brno)