

## Místo konání

BW Hotel International  
Husova 16, Brno, Česká republika



## Kredity

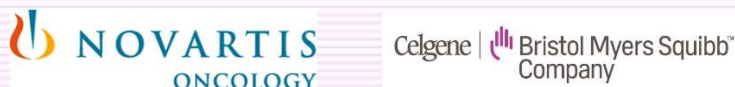
Vzdělávací akce je pořádána dle Stavovského předpisu číslo 16 České lékařské komory. Účastníci semináře obdrží potvrzení o účasti, akce bude ohodnocena kredity ČLK.

## Partneři konference

### Diamantoví partneři



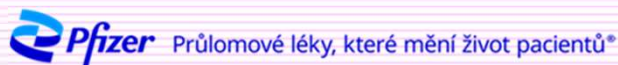
### Platinoví partneři



### Stříbrní partneři



### Bronzoví partneři



GRIFOLS

octapharma  
for the safe and optimal use of human proteins



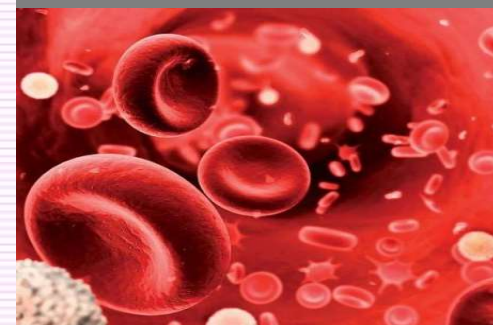
SIEMENS  
Healthineers

Abbott

BIOMEDICA

# XVI. BRNĚNSKÉ HEMATOLOGICKÉ DNY

10. 11. 2021



10. 11. 2021

## COVID-19 a hematologie Zapeklité diferenciální diagnostiky v hematologii

Garanti programu: prof. MUDr. Jiří Mayer, CSc.  
prof. MUDr. Miroslav Penka, CSc.

Organizační zajištění:

Nadační fond „Pomoc lidem s leukémií“  
při Interní hematologické a  
onkologické klinice FN Brno a LF MU  
Jihlavská 20, Brno 625 00

Záštita:

Česká hematologická společnost  
ČLS JEP ve spolupráci  
s Českou společností pro trombózu  
a hemostázu ČLS JEP,  
Fakultní nemocnicí Brno,  
Českou leukemickou skupinou – pro život  
a Univerzitním leukemickým centrem

Konečná informace

# Program

**10. 11. 2021**

**Předseda:** J. Mayer, M. Penka, Brno

**10:00 – 10:05 Úvodní slovo.** (J. Mayer, M. Penka, Brno)

**10:05 – 10:50 Vyzvaná přednáška.**

**The future of cellular therapy in hematology.** (M. Bornhäuser, Drážďany, Německo)

**10:50 – 11:10 Screening výskytu mutací SARS-CoV-2 v České republice.**

(M. Lengerová, Brno)

**Huleho slavnostní přednáška**

**11:10 – 11:35 Antikoagulační terapie specifické populace pacientů.**

(T. Kvasnička, Praha)

**11:35 – 12:05 Přestávka**

**12:05 – 12:20 Intenzivní péče o COVID-19 nemocné z hlediska protisrážlivé prevence a léčby.**

(J. Bláha, Praha)

**12:20 – 12:35 Domácí péče o nemocné s COVID-19 z hlediska protisrážlivé medikace.**

(R. Malý, Hradec Králové)

**12:35 – 12:45 Získaná hemofilie a COVID-19.**

(A. M. Pejková, P. Dulíček, P. Sadílek, Hradec Králové)

**12:45 – 13:00 Vakcinace proti SARS-CoV-2 a koagulace.**

(A. Bulikova, Brno)

**13:00 – 14:00 Oběd**

**14:00 – 14:30 Panelová diskuze k problematice onemocnění COVID-19.**

(J. Blatný, J. Bláha, A. Buliková, P. Dulíček, J. Gumulec, T. Kvasnička, R. Malý, M. Penka, Brno)

**Předseda:** M. Doubek, J. Mayer, Brno

**14:30 – 14:50 Atypický hemolyticko-uremický syndrom - diferenciální diagnostika a moderní léčba.**

(L. Červínek, Brno)

**14:50 – 15:10 Diferenciální diagnostika neurologické symptomatologie po podání CAR-T.**

(F. Folber, Brno)

**15:10 – 15:30 Diferenciální diagnostika postižení centrálního nervového systému u pacientů s chronickou lymfatickou leukémií.**

(A. Prchlíková, M. Doubek, Brno)

**15:30 – 15:50 Přestávka**

**15:50 – 16:10 Diferenciální diagnostika lymfadenopatie nás vždy může něčím překvapit.**

(D. Šálek, Brno)

**16:10 – 16:30 Co může znamenat zvýšená hodnota celkové bílkoviny?**

(Z. Adam, Brno)

**16:30 – 16:35 Závěr konference.** (J. Mayer, M. Penka, Brno)

## XVI. Brněnské hematologické dny - 10. 11. 2021 Protiepidemické opatření

- Povinné respirátory
- Kontrola dodržování OTN – očkování, testy, prodělaná nemoc
- Dodržování v té době platných vládních opatření

