

Místo konání

BW Hotel International
Husova 16, Brno, Česká republika



Kredity

Vzdělávací akce je pořádána dle Stavovského předpisu číslo 16 České lékařské komory. Účastníci semináře obdrží potvrzení o účasti, akce bude ohodnocena kredity ČLK.

Jak se přihlásit?

- 1) Zasláním návratky na adresu: Jarmila Mouková, Interní hematologická a onkologická klinika FN Brno a LF MU, FN Brno, Jihlavská 20, 625 00 Brno, tel. 532 23 36 42.
- 2) E-mailem na adresu: moukova.jarmila@fnbrno.cz.
- 3) Prosíme o registraci nejpozději do **20. 10. 2021**.
- 4) Konference je bez konferenčního poplatku.

Ubytování – smluvní ceny

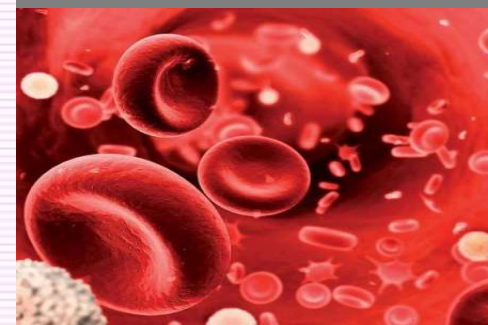
Hotel International****, Husova 16, Brno, tel.: 542 122 811, reservation@hotelinternational.cz, cena 1/1 Business – 2.650,- Kč vč. snídaně, 1/2 Business - 3. 000,- Kč vč. snídaně

B&B Hotel University Brno, Vinařská 5, Brno, tel. č.: 549 49 2705, hotel.vinarska@skm.muni.cz, cena 1/1 vč. snídaně – 970,- Kč, 1/2 vč. snídaně – 1.320,- Kč.
Při rezervaci uvést – smluvní ceny s Masarykovou univerzitou, rezervováno Jarmilou Moukovou.



XVI. BRNĚNSKÉ HEMATOLOGICKÉ DNY

10. 11. 2021



10. 11. 2021

COVID-19 a hematologie Zapeklité diferenciální diagnostiky v hematologii

Garanti programu: prof. MUDr. Jiří Mayer, CSc.
prof. MUDr. Miroslav Penka, CSc.

Organizační zajištění:
Nadační fond „Pomoc lidem s leukémií“
při Interní hematologické a
onkologické klinice FN Brno a LF MU
Jihlavská 20, Brno 625 00

Záštita:
Česká hematologická společnost
ČLS JEP ve spolupráci
s Českou společností pro trombózu
a hemostázu ČLS JEP,
Fakultní nemocnicí Brno,
Českou leukemickou skupinou – pro život
a Univerzitním leukemickým centrem

Druhá informace

Program

10. 11. 2021

10:00 – 10:05 **Úvodní slovo.** (J. Mayer, M. Penka, Brno)

10:05 – 10:50 **Vyzvaná přednáška.**

The future of cellular therapy in hematology. (M. Bornhäuser, Drážďany, Německo)

10:50 – 11:10 **Screening výskytu mutací SARS-CoV-2 v České republice.**

(M. Lengerová, Brno)

Huleho slavnostní přednáška

11:10 – 11:35 **Antikoagulační terapie specifické populace pacientů.**

(T. Kvasnička, Praha)

11:35 – 12:05 **Přestávka**

12:05 – 12:20 **Intenzivní péče o COVID-19 nemocné z hlediska protisrážlivé prevence a léčby.**

(J. Bláha, Praha)

12:20 – 12:35 **Domácí péče o nemocné s COVID-19 z hlediska protisrážlivé medikace.**

(R. Malý, Hradec Králové)

12:35 – 12:45 **Získaná hemofilie a COVID-19.**

(A. M. Pejková, P. Dulíček, P. Sadílek, Hradec Králové)

12:45 – 13:00 **Vakcinace proti SARS-CoV-2 a koagulace.**

(A. Bulikova, Brno)

13:00 – 14:00 **Oběd**

14:00 – 14:30 **Panelová diskuze k problematice onemocnění COVID-19.**

(J. Blatný, J. Bláha, A. Buliková, P. Dulíček, J. Gumulec, T. Kvasnička, R. Malý, M. Penka, Brno)

14:30 – 14:50 **Atypický hemolyticko-uremický syndrom - diferenciální diagnostika a moderní léčba.**

(L. Červinek, Brno)

14:50 – 15:10 **Diferenciální diagnostika neurologické symptomatologie po podání CAR-T.**

(F. Folber, Brno)

15:10 – 15:30 **Diferenciální diagnostika postižení centrálního nervového systému u pacientů s chronickou lymfatickou leukémií.**

(A. Prchlíková, M. Doubek, Brno)

15:30 – 15:50 **Přestávka**

15:50 – 16:10 **Diferenciální diagnostika lymfadenopatie nás vždy může něčím překvapit.**

(D. Šálek, Brno)

16:10 – 16:30 **Co může znamenat zvýšená hodnota celkové bílkoviny?**

(Z. Adam, Brno)

16:30 – 16:35 **Závěr konference.** (J. Mayer, M. Penka, Brno)

